

# MŰSZAKI LEÍRÁS

Cím:.....

## Locsolóvíz hálózathoz mellékmérő beépítése

---

### Megrendelő:

Név:.....

Cím:.....

### Tervező:

Név:.....

Cím:.....

### Kivitelező:

Név:.....

Cím:.....

### A tervezéshez felhasznált adatok:

- Vízi közműhálózat nyilvántartási térképe
- Helyszíni felmérés

### Előzmények:

A megbízó a kertjében egy öntözővíz hálózatot szeretne kiépíteni. Az öntözővíz kizárólag a locsolási igények kielégítésére szolgál. Ezen vízmennyiség fogyasztásának mérésére, külön mellékmérőt kell beépíteni. Mivel locsoláskor nem keletkezik szennyvíz, ezért az nem kerül bekötésre a közcsatorna hálózatba. Ezáltal a vízmennyiség csatornadíj nélkül kerülhet kiszámlázásra.

### Tervezett megoldás:

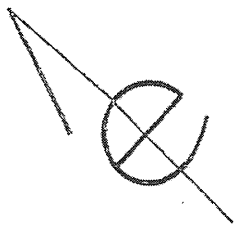
- *Vízmérőhely kialakítása:* A locsolóhálózat és a szociális vízhálózat nem köthető össze. Ezért a vízóraaknában lévő főmérő után kerüljön kialakításra a mellékmérő, melynek pontos helye a helyszínrajzon méretezett. A locsolási célú mellékvízmérő telepítése során nem követelmény az önálló mérőakna kialakítása. A vízmérő állagának megóvása és a fagyvédelem biztosítása a fogyasztó kötelessége. A locsolóhálózat nyomvonala a mellékmérőtől az öntözési helyekig a mellékelt helyszínrajz alapján kivitelezhető.

• *Beépítendő szerelvények:*

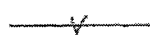
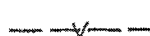
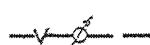

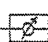
1. Falátvezető idom	Dk 25 kpe	1 db
2. Golyóscsap GREINER Art 6552.45	3/4"	1 db
4. Locsolóvíz-mérő kengyel GREINER Art 7911.xx (Amennyiben a bekötési mérő aknájában kerül elhelyezésre)	3/4"	1 db
3. Locsolóvíz-mérő óra tip.:Sensus fedeles (Amennyiben a bekötési mérő aknájában kerül elhelyezésre)	NA 13	1 db
6. Menetes tok csatlakozó idom ISIFLO T-116	Dk 25/ 3/4"	1 db
7. „T” idom ISIFLO T-125	DK 25	1 db

Dátum: .....

-----  
Tervező



### JELMAGYARÁZAT:

-  Közütemi hálózatról vételezett ivóvíz
-  Locsoló hálózat
-  Locsoló hálózat mellékmérője bekötési aknában
-  Kerti csap
-  Bekötési vízmérőóra aknában

35435/4

35435/3

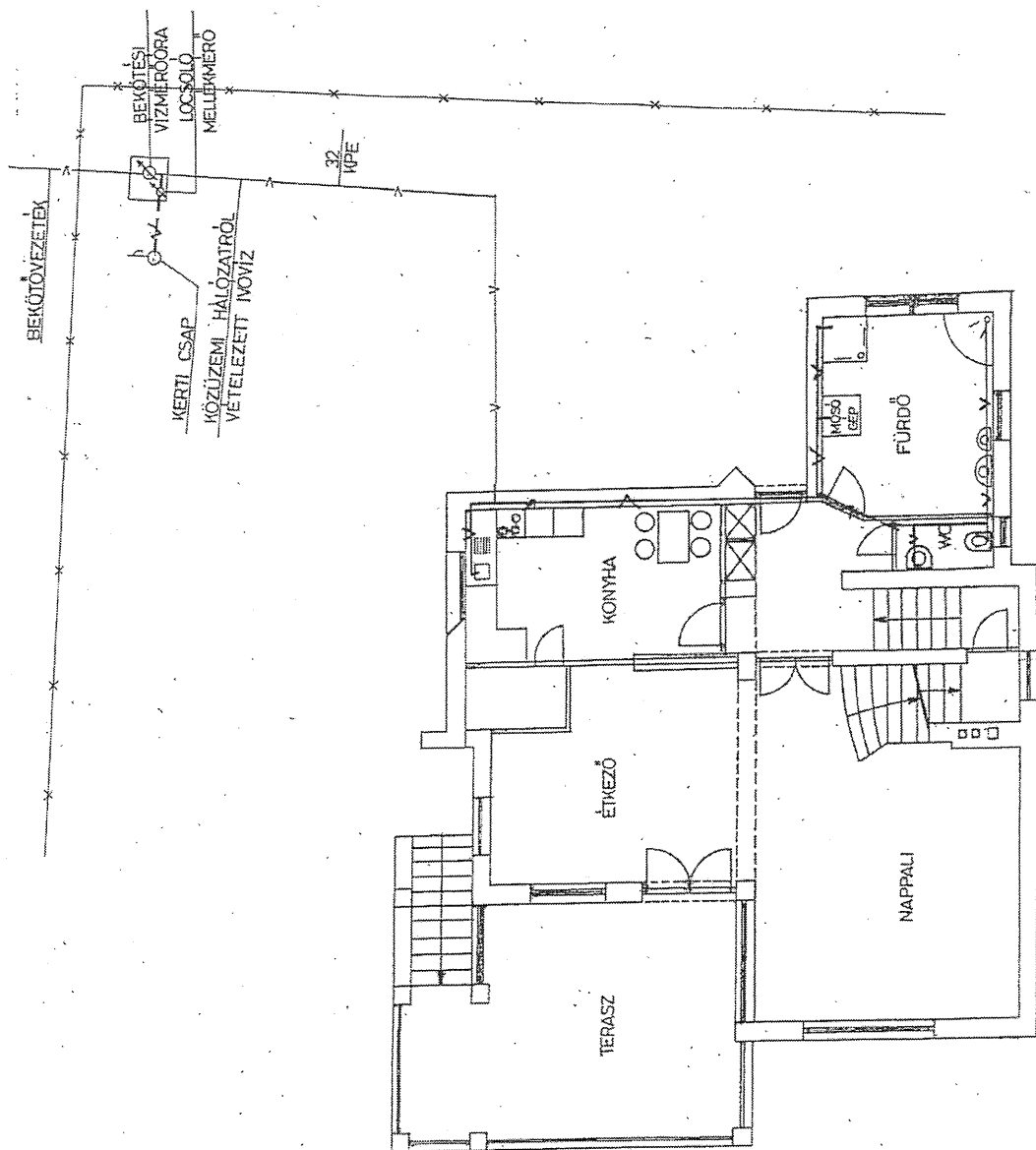
11

12

34406/4

Kis  
u.

LOCSOLÓ MELLEKMÉRŐ A BEKÖTÉSI MÉRŐ AKNÁJÁBAN



JELMAGYARÁZAT:

- v— Közüzemi hálózatról vételezett ivóvíz
- - - - - Locsoló hálózat
- x-x-x-x Locsoló hálózat mellékmerője

LOCSOLÓ MELLÉKMÉRŐ A BEKÖTÉSI MÉRŐ AKNÁJÁBAN

Szerződő fél neve: .....

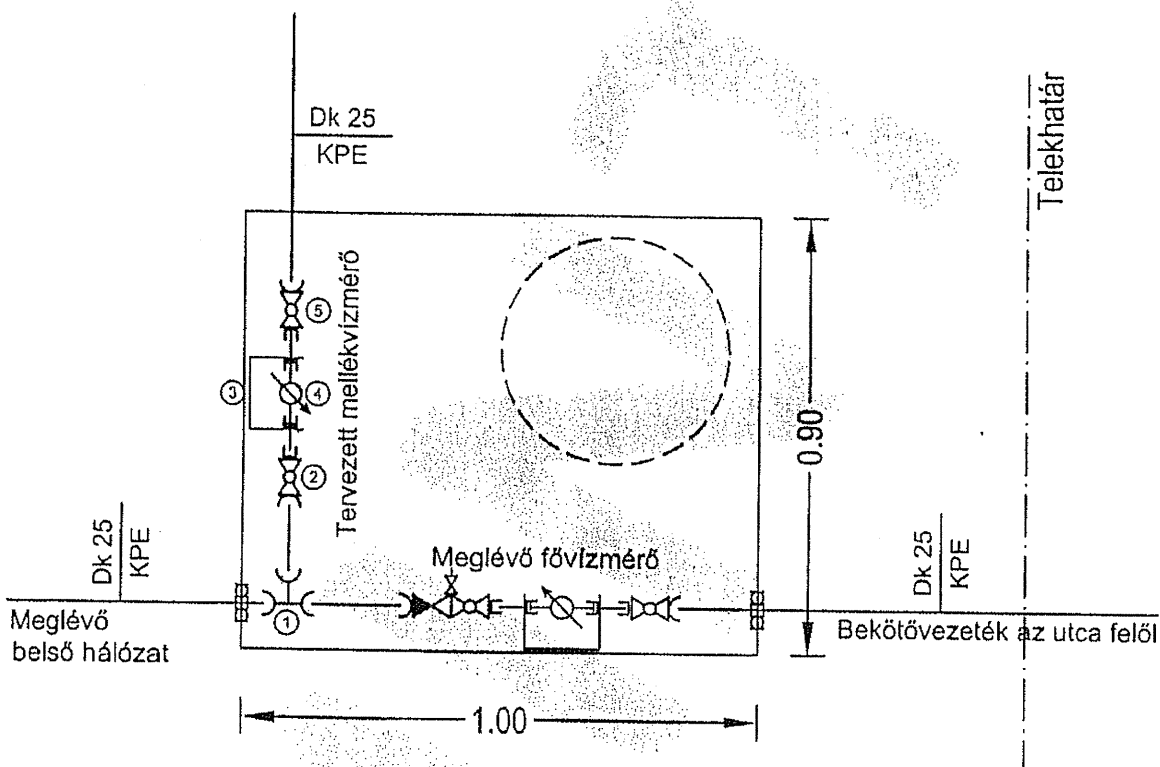
Mellékvízmérő  
beépítések

Címe: .....

Helyrajzi száma: .....

## CSOMÓPONTI RAJZ (3. csp.)

(Meglévő főmérő aknájába kerül a mellékmérő)



sorsz.	Megnevezés	Méret	Darab
1.	"T" idom	Dk 25 / 25 / 25	1
2.	Golyóscsap (tok-belső menet)	Dk 25 / 3/4"	1
3.	Vízmérőóra kengyel	3/4"	1
4.	Vízmérő óra	NA 13	1
5.	Golyóscsap (tok-belső menet)	3/4" / Dk 25	1